

... der Kombinationen

1. M. Stukan – I. Can

Europameisterschaft, Batumi 2018

32. ...Dxf2+! – 0:1 wegen 33. Dxf2 Txe1+ 34. Kh2 Lxf2.

2. D. Kozusek – M. Zeman

Tschech. Jugendmeisterschaft 2018

21. Sb5! mit Damengewinn auf e3 oder 21. ...Dxb3 22. Sa7 matt. – 1:0

3. A. Noah – N. Kadhim

Irak-Open, Bagdad 2018

34. Dxf6+ – 1:0

Es könnte folgen 34. ...Kxf6 35. d5 matt oder 34. ...Kh6 35. d5 Dxd5 36. Sf5+ Dxf5 37. Lxf5 nebst Dg5 matt.

4. G. Manay – D. Ehren

Köln 1993

17. Sf6+ Lxf6 18. exf6 Sxf6 19. Txf6 bxc4 20. Lh6 g6 21. Lxf8 cxd3 22. Lh6 dxc2 23. De5! Es droht Txd6+ und Dg7 matt. 22. ...Da1+ wird durch 23. Tf1 widerlegt. – 1:0

Dies war eine typische Kombination für einen recht guten Spieler. Einen größeren Bekanntheitsgrad erlangte der Kölner Güven Manay jedoch weniger als Spieler, sondern als ein außergewöhnlich engagierter Vorkämpfer für ein gesellschaftlich wichtiges Thema, die multikulturelle Verständigung. Der von ihm gegründete Verein Satranç Club 2000 ist ein herausragendes Beispiel für gelungene Integration.



Schachfreund Manay (rechts im Bild) erhielt kürzlich die Ehrennadel des Schachbundes NRW, überreicht durch den Präsidenten Ralf Niederhäuser. Mehr darüber auf www.schach-nrw.de/

5. A. Shirov – M. Gulatz

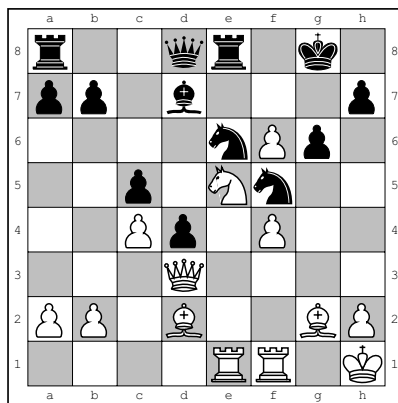
Grenke Open, Karlsruhe 2018

23. Te6! greift die Leichtfiguren auf f6 und d6 an. 23. ...fxe6 kostet nach 24. Lxe6+ die Dame. **23. ...Tae8 24. Txf6! – 1:0**

6. T. Kriebel – G. Bagaturov

Europameisterschaft, Batumi 2018

25. Sf6+! gewinnt im Prinzip nur die Qualität im Falle von 25. ...Kh8 26. Sxe8. Schwarz hatte hier jedoch die eigentliche Pointe der Kombination noch nicht entdeckt und büßte noch viel mehr Material ein: **25. ...Lxf6? 26. exf6 Sf5 27. Se5**



Jetzt hat Schwarz die Bescherung gesehen. Es droht f6-f7+, und nach 27. ...Kf8 28. Dh3 (droht vernichtend Dxd7) 28. ...h5 29. Sxg6+ Kf7 30. Dxf5 Dxf6 31. Se5+ Ke7 32. Dxf6+ Kxf6 33. Sxd7+ gewinnt Weiß gar zwei Leichtfiguren. **27. ...Tf8 28. Sxd7 Dxd7 29. Txe6** und wegen 29. ...Dxe6 30. Ld5 – 1:0

7. N. Abasov – G. Kantor

Europameisterschaft, Batumi 2018

30. Df7! Idee ...Txf7 31. Tc8+ nebst Matt. **30. ...Dd8 31. Txb6+!** nebst Dh7 matt – 1:0

8. P. Iniyan – A. Zubov

Dubai Open 2018

28. ...Dc2! Möglich war auch ...Da5. **29. Dxc2** 29. Tc1 Tb1+! **29. ...e4+ 30. Db2 Lxb2+ 31. Kb1 e3 – 0:1** wegen der Doppeldrohung ...Lf5 matt und ...exf2.

9. V. Kratochvil – J. Vorisek

Frydek Místek (Tschechien) 2018

22. Ld4!! – 1:0

Das nennt man „Blattschuss“! Die Pointe ist die Ablenkung des Läufers g7, auf 22. ...Lxd4 folgt 23. Dh7 matt. Außerdem droht Weiß jetzt 23. Dh8+ nebst Txb8 matt. Es bleibt 22. ...e5 zu prüfen: 23. dxe6 fxe6 24. Txd6. Prüfung abgeschlossen, weg damit.

10. A. Rotstein – I. Khenkin

Andorra 2001

24. ...Lb4! und Aufgabe wegen des Damenverlusts, denn 25. Dxc2 Te1+ führt zum Matt. – 0:1

11. A. Rachmanow – A. Sarana

Europameisterschaft, Batumi 2018

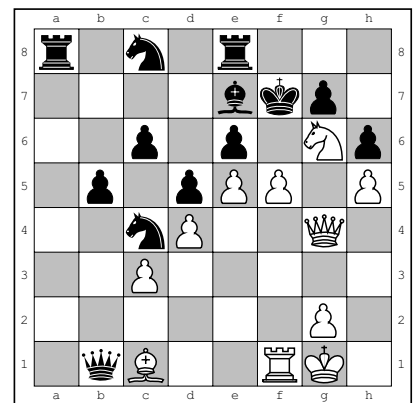
Die Variante 52. ...Txa2 53. Kf3 e2 54. Kf2 b4 55. Tb7 Kc5 56. g5 fxd5 57. fxd5 hxd5 58. h6 e1D+ 59. Kxe1 Th2 60. h7 g4 führt zu einem gewonnenen Endspiel, hat aber die Gewinnführung erheblich verzögert. Gleiches gilt für 52. ...e2 53. Kf2 Txa2 54. f5 exf5 55. Txf6+ Kc5 56. Txf5+ Kc4 57. g5 hxd5 58. h6 Ta6 59. h7 Th6 60. Kxe2 Txd7.

Der wunderbare Partiezug **52. ...Th2!!** gewinnt ohne Wenn und Aber, obendrein noch sehr gefällig. Im nächsten Zug folgt ...e2 nebst Bauernumwandlung auf e1. – 0:1

12. A. Motylew – F. Peralta

Gibraltar Masters 2018

Der Nachziehende hat damit gerechnet, dass Weiß den Turm b1 abschreibt und die Flucht nach vorn antritt und zwar mit 24. f5 Dxb1



Analysediagramm

a) 25. fxe6+ Kg8 26. Lxh6 reicht nicht aus wegen 26. ...Sxe5! 27. Sxe5 (27. dxe5 Lc5+ 28. Kh2 Dxf1–) 27. ...Dh7!, und Schwarz sollte gewinnen.

b) 25. Sh8+ führt zum Remis nach 25. ...Txb8 26. Dg6+ Kg8 27. De8+ Lf8 28. Dxe6+ Kh7 29. Dg6+ Kg8 30. De6+ und Dauerschach. Das wäre auch ein durchaus spannender Abschluss der Partie gewesen, doch dem Europameister des Jahres 2014 fiel etwas noch Besseres ein: **24. Tb2!! Sxb2 25. f5 Tg8** Nach 25. ...Sd3 gewinnt 26. fxe6+ Kg8 27. Lxh6 und nach 25. ...Dc4 wiederum 26. f6 gxf6 27. Txf6+ Lxf6 28. exf6 Ta1 29. Se5+ Kxf6 30. Dg6+ nebst Matt. (Motylew) **26. f6 gxf6 27. exf6 Lxf6 28. Se5+ Ke7 29. Dxd8 Sb6 30. Df7+ – 1:0**